

Le soutien de la surveillance dans la réalisation d'évaluations d'impact sur la santé

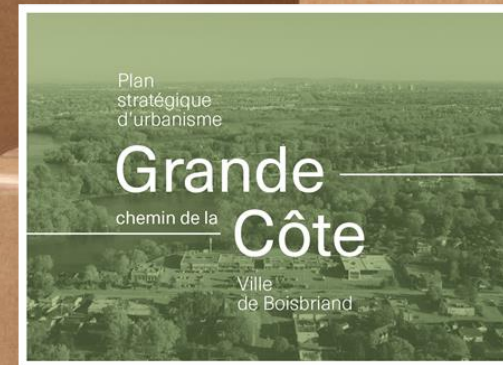
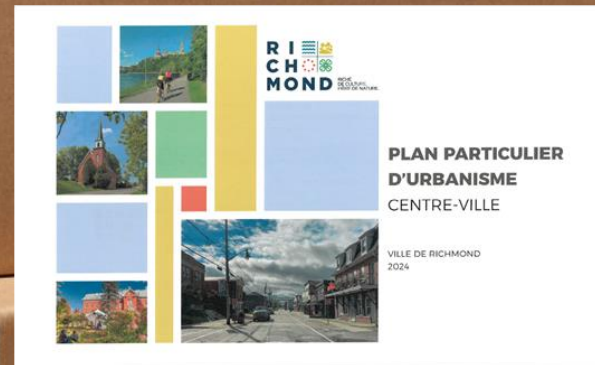
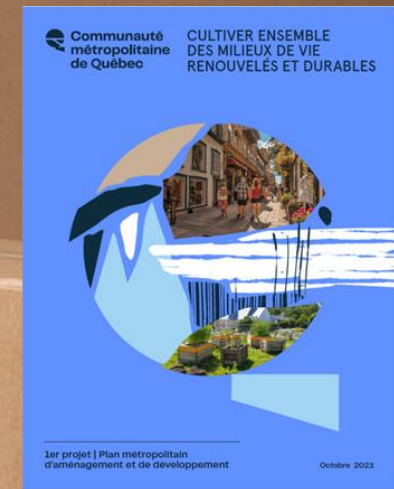
7 NOVEMBRE 2024, MIDI-CAUSERIE DE L'ESPUM
MAUDE LANDREVILLE, DRSP DE MONTRÉAL
ÉMILE TREMBLAY, INSPQ

Centre intégré
universitaire de santé
et de services sociaux
du Centre-Sud-
de-l'île-de-Montréal
Québec 

Institut national
de santé publique
Québec 

Plan de présentation

- L'évaluation d'impact sur la santé (EIS)
 - Qu'est-ce qu'une EIS (quoi, comment, avec qui, quand)?
 - Historique d'implantation de l'EIS au Québec
- Qu'est-ce que la Surveillance et sa contribution possible aux EIS?
 - Finalités; processus et mandats légaux (objectifs);
 - Acteurs; sources de données...
 - Déterminants vs État de santé
- Quelques exemples:
 - PPU Centre-ville de Richmond
 - Réseau express vélo (REV)
 - PPU Centre-ville de Brossard
- Éléments de discussion
 - Perspectives de développement
 - Des compétences communes aux deux champs et une complémentarité



Qu'est-ce qu'une EIS?

Quelques acronymes: [PGPS](#); [PNAAT](#); [OGAT](#)

Définition de l'EIS

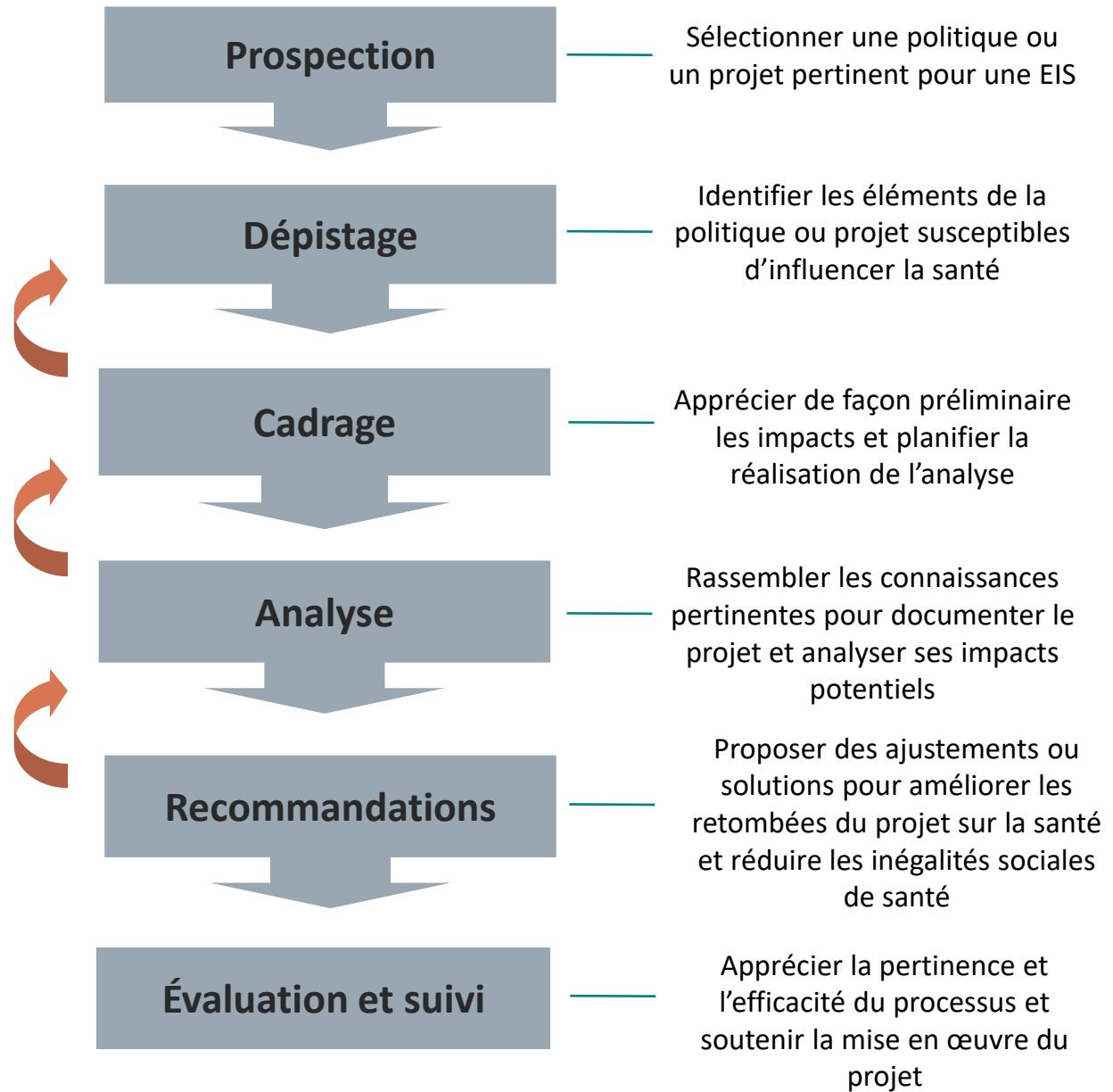
L'évaluation d'impact sur la santé (EIS) est une démarche visant à...

- **éclairer le processus de prise de décision.** Elle a pour but...
- **d'anticiper et de documenter les impacts potentiels, tant positifs que négatifs,** d'une politique ou d'un projet en cours d'élaboration sur l'ensemble des...
- **facteurs qui influencent la santé de la population.** L'EIS permet aussi d'apprécier la...
- **distribution de ces impacts au sein de la population** afin d'éviter la production ou l'accroissement d'inégalités sociales de santé.

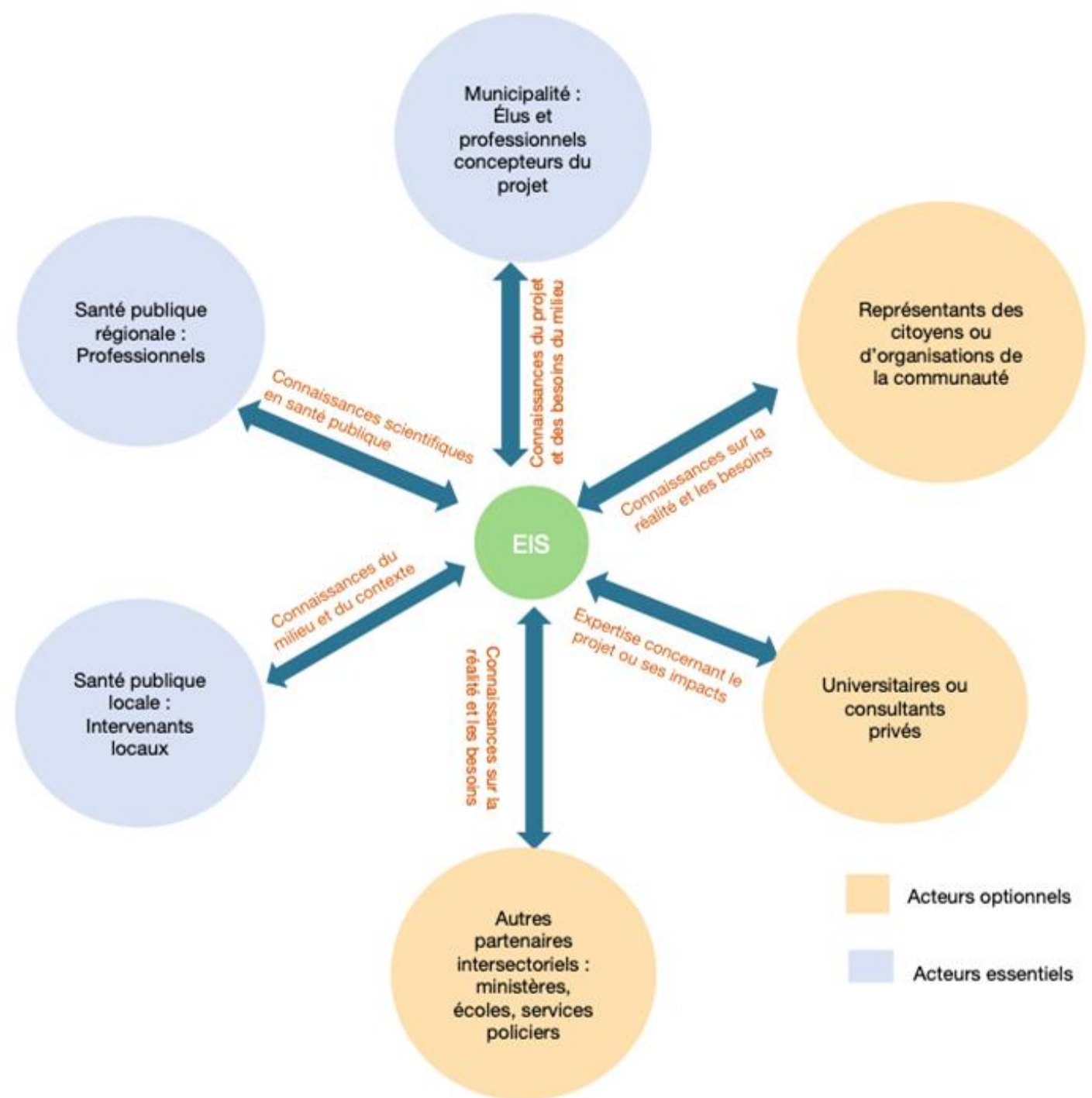
Au confluent de l'évaluation d'impact environnemental et des politiques publiques favorables à la santé



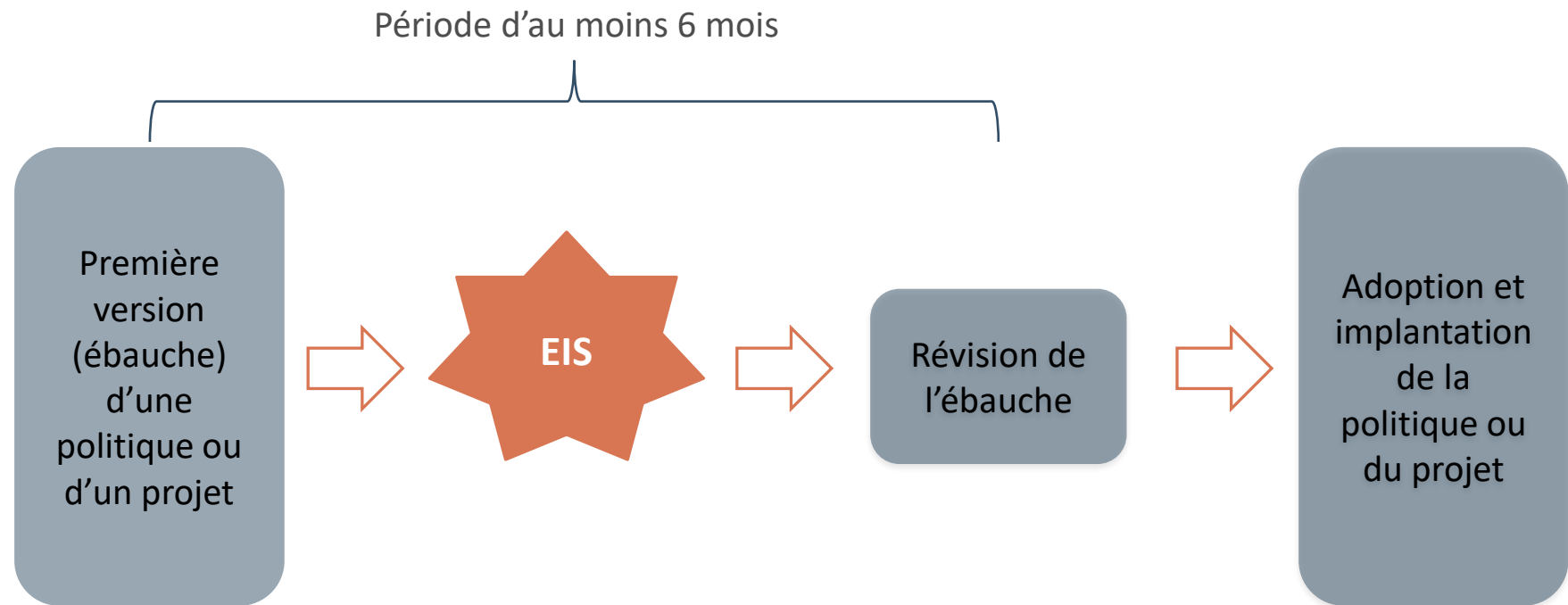
Comment?



Avec qui?



Quand?



Un projet suffisamment élaboré, mais sur lequel il est possible d'apporter des changements.

Historique de l'implantation de l'EIS au Québec



Source de l'image: Bertrand-Dupont V., Rakotozanany M., Gueppe E., Lebel A., [Évaluation d'impact sur la santé : Projet de construction de logements sociaux et abordables/CSH de Cœur](#), Ville de Québec. PIRAMIDES, 2024

Émergence de l'EIS dans le monde

Gothenburg consensus paper
December, 1999

Health Impact Assessment

Main concepts
and suggested approach



<http://www.euro.who.int/document/PAE/Gothenburgpaper.pdf>

European
Centre for Health Policy
Brussels, 1999



Consensus de Gothenburg :

https://www.healthedpartners.org/ceu/hia/hia01/01_02_gothenburg_paper_on_hia_1999.pdf

Implantation de l'EIS au Québec

Palier national

Article 54 de la Loi sur la santé publique

Projets de loi et règlement de tous les secteurs d'activité gouvernementale

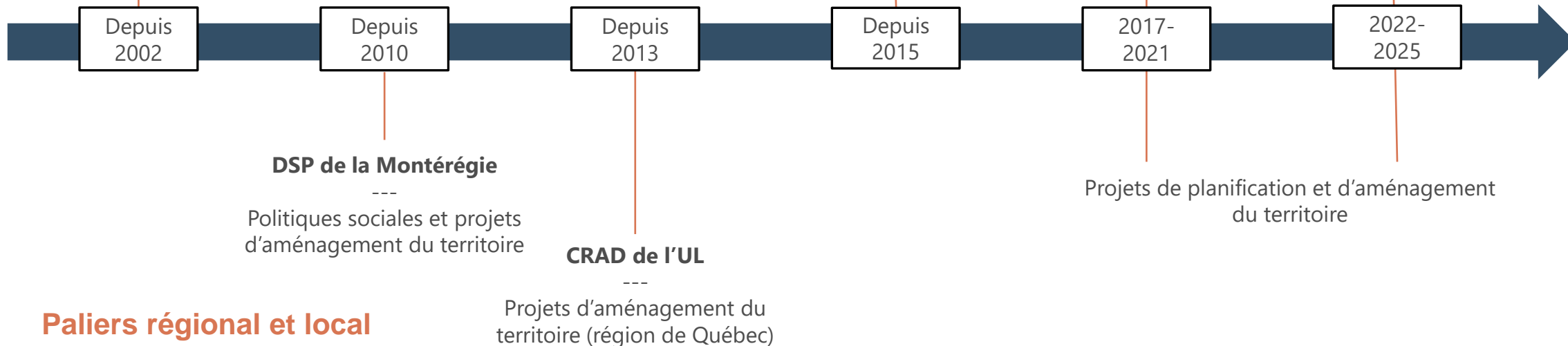
Service 2.13 du Programme national de santé publique 2015-2025

Moyen contribuant à l'élaboration de politiques publiques favorables à la santé

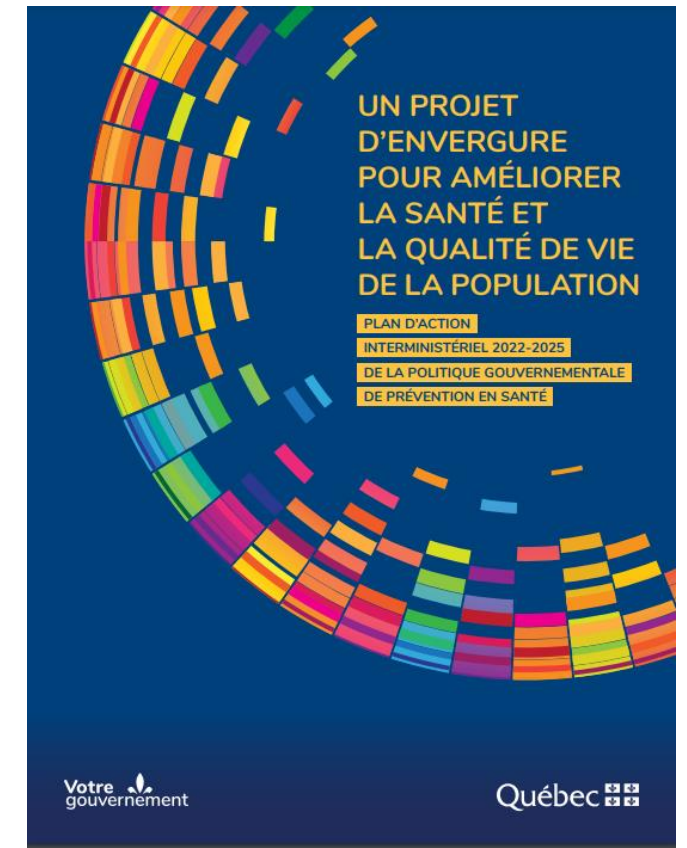
Mesure 2.6 de la Politique gouvernementale de prévention en santé 2015-2025

1^{er} plan d'action interministériel

2^e plan d'action interministériel



Politique gouvernementale de prévention en santé (PGPS) 2015-2025

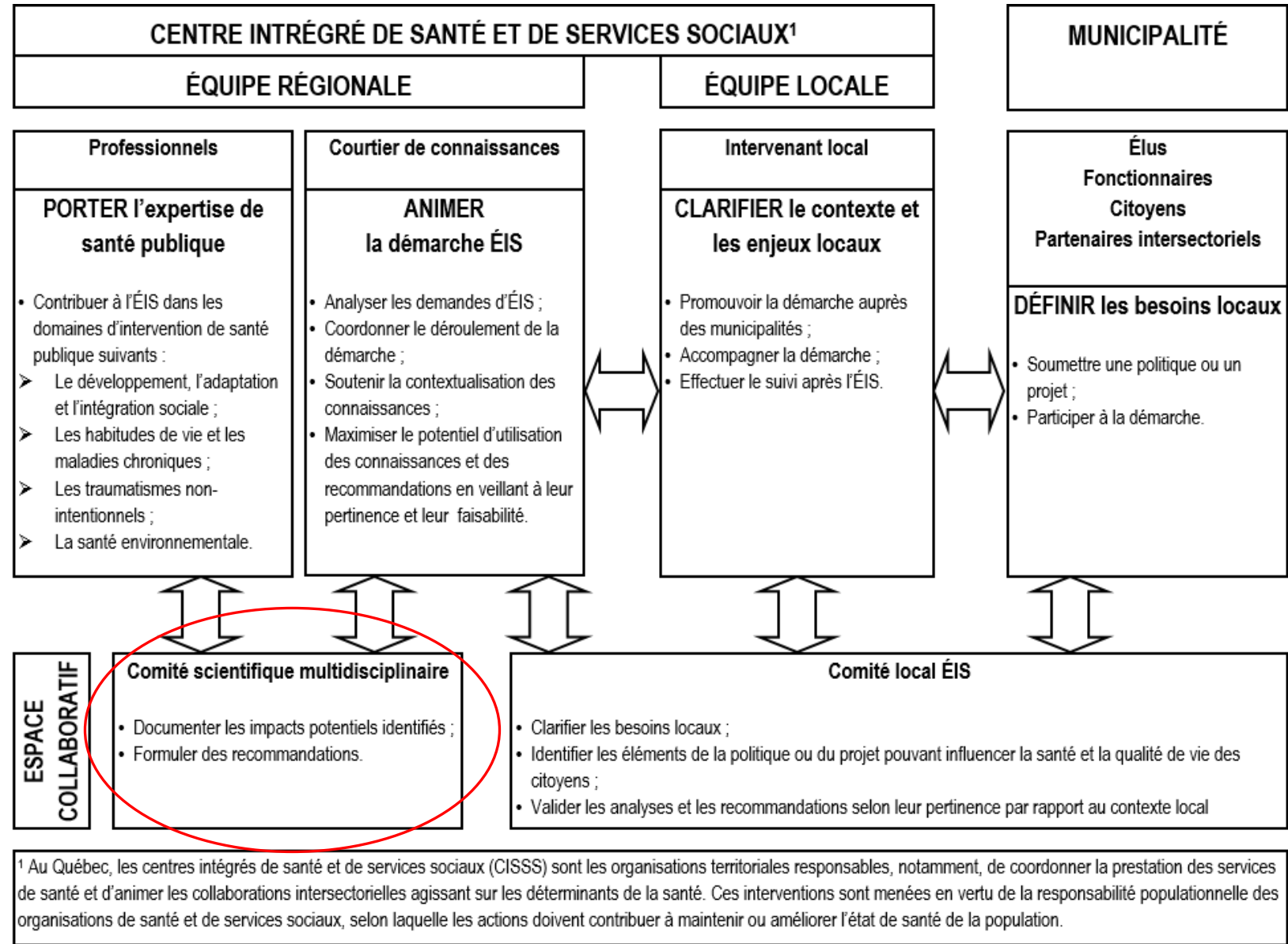


Mesure 2.6 – Outiller le milieu municipal afin qu’une analyse des effets potentiels sur la santé soit intégrée de façon plus systématique dans les démarches de planification territoriale

Plus de 50 EIS complétées au Québec



Un regard multidisciplinaire





Portrait de l'insécurité alimentaire à Montréal en 2020

ENQUÊTE TOPO - PORTRAIT DES JEUNES MONTRÉALAIS DE 6E ANNÉE

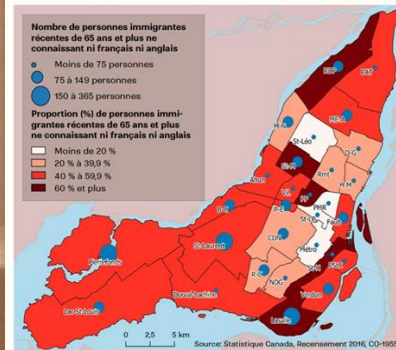


Comment vont nos jeunes?

La Direction régionale de santé publique de Montréal du CIUSSS du Centre-Sud-de-l'Île-de-Montréal vient de publier les résultats de l'enquête TOPO lors du Grand Rendez-vous montréalais « Comment vont nos jeunes? ». Cette enquête réalisée en 2017 auprès de 13 400 jeunes montréalais de 6^e année et leurs parents trace un portrait fidèle des jeunes au moment de leur passage de l'enfance à l'adolescence et du primaire au secondaire.

Carte 3

Nombre et proportion de personnes âgées de 65 ans et plus arrivées dans les 10 dernières années, ne connaissant aucune des langues officielles, selon le territoire de CLSC, Montréal, 2016.



- Secteurs de CLSC abrégés
- Ahun Ahuntsic
 - B-C Bordeaux-Cartierville
 - CDN Côte-des-Neiges
 - Faub Des Faubourgs
 - H-M Hochelaga-Maisonneuve
 - M-N Montréal-Nord
 - ME-A Mercier-Est-Anjou
 - NBD Notre-Dame-de-Grâce
 - O-G Olivier-Guimond
 - PAT Pointe-aux-Trembles
 - P-E Parc-Extension
 - PMR Plateau Mont-Royal
 - PP Petite-Patrie
 - PSiC Pointe-St-Charles
 - R-C René-Cassin
 - RDP Rivière-des-Prairies

REGARD SUR LA SANTÉ DES JEUNES MONTRÉALAIS À RISQUE ÉLEVÉ DE DÉCROCHAGE SCOLAIRE

Enquête TOPO 2017
Enquête québécoise sur la santé des jeunes du secondaire 2016-1017



LA PARTICIPATION SOCIALE DES PERSONNES ÂÎNÉES MONTRÉALAISES



Qu'est-ce que la surveillance et sa contribution possible aux EIS?

En quelques acronymes: [PNS](#); [RSSS](#); [SISMACQ](#);

La surveillance en santé publique

- L'**une des quatre principales fonctions** de santé publique en soutien à la **prévention**, la **protection** et la **promotion** de la santé
- Elle vise à **soutenir la prise de décision** liée à la planification et à la réalisation des politiques, des programmes et des plans d'action du secteur de la santé et des services sociaux et d'autres secteurs concernés
- **À informer la population sur son état de santé** et sur ses déterminants

Les objectifs de la surveillance

Selon l'[article 33](#) de la Loi sur la santé publique, une surveillance continue de l'état de santé de la population et de ses facteurs déterminants doit être exercée de façon à pouvoir:

- ✓ ✓ dresser un **portrait global**
- ✓ ✓ observer les tendances et les **variations temporelles et spatiales**
- ✓ ✓ détecter les problèmes **en émergence** et identifier ceux **prioritaires**
- ✓ ✓ élaborer des **scénarios prospectifs** et **suivre l'évolution** de certains problèmes spécifiques de santé et de leurs déterminants

Les acteurs responsables de la surveillance

- 1971, création des centres locaux de services communautaires CLSC
- 1993** création de la **Direction générale de santé publique** par le MSSS
- 1998: création de l'INSPQ
- 2003: fusion des CLSC avec les CHSLD et centres hospitaliers
- 2003: premier **Programme national de santé publique**



Sources, indicateurs et enjeux éthiques

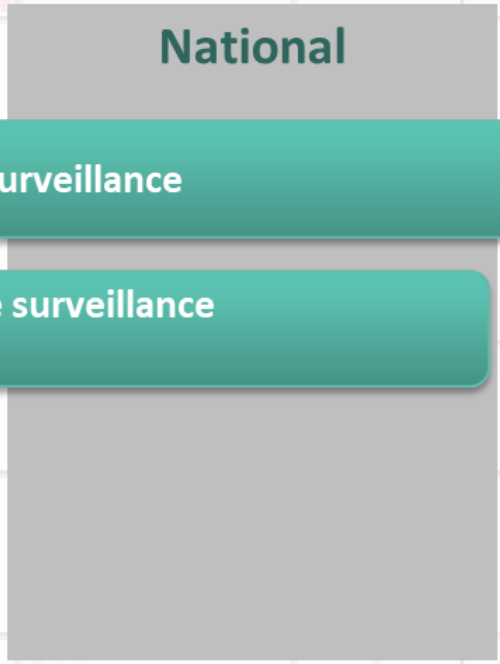
Programme national de santé publique

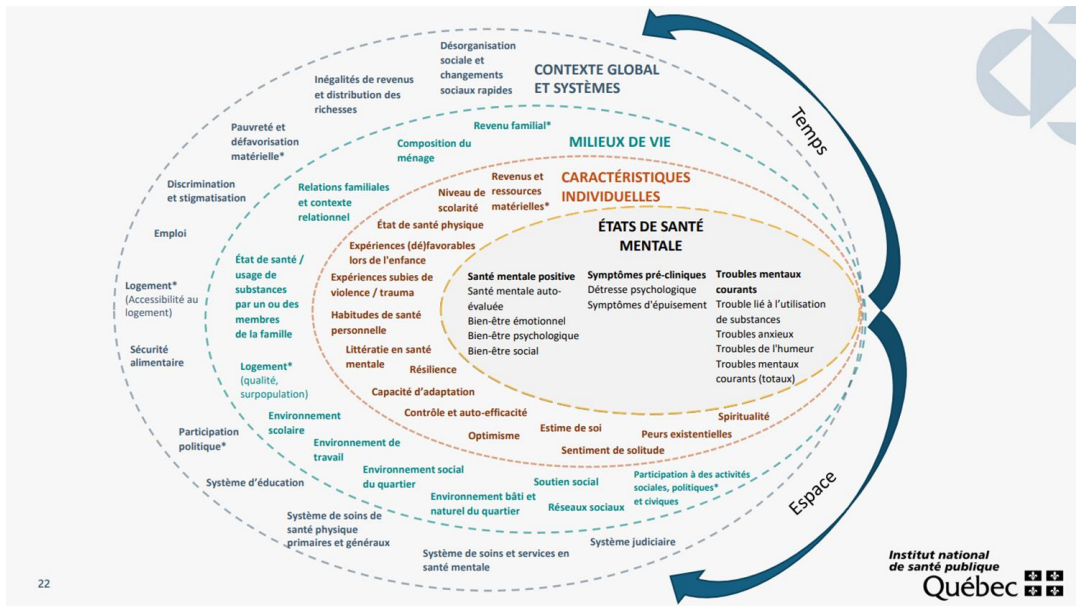
Plan national de surveillance

Plan commun de surveillance

Plan ministériel de surveillance multithématique

Plan régional de surveillance



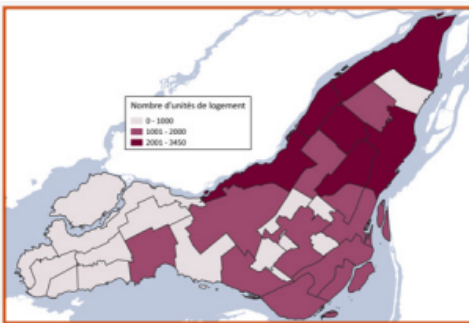


Midis-Savoirs DRSP Mtl du 16 octobre 2024, Félix Lebrun-Paré de INSPQ présente ce [Modèle conceptuel dédié à la surveillance de la santé mentale, des troubles mentaux courants et de leurs déterminants : repères et pistes de réflexion pour l'action en santé publique](#)

Le processus de bonification du PNS

Avis du [Comité d'éthique de santé publique sur le Plan régional de surveillance de l'Outaouais](#) , INSPQ, juillet 2024

Sources, indicateurs et traitements



Dans le cadre de cette étude, un logement est une habitation louée par une personne aînée en milieu de vie collectif pour aînés. Au Canada, la majorité des personnes âgées de 65 ans et plus qui vivent dans un milieu de vie collectif habitent seules (83,9 %).

La carte ci-dessus présente le nombre de logements en milieux de vie collectifs par arrondissements ou villes liées sur l'agglomération de Montréal. C'est dans l'est du territoire que l'on retrouve la plus grande concentration de logements en milieux de vie collectifs.



En quelques chiffres

36 891

personnes aînées habitent dans un milieu de vie collectif dans l'agglomération de Montréal (2021):

10 751

HLM pour personnes aînées

22 721

RPA privées

3419

RPA-OBNL

Récentes publications de la DRSP de Montréal:

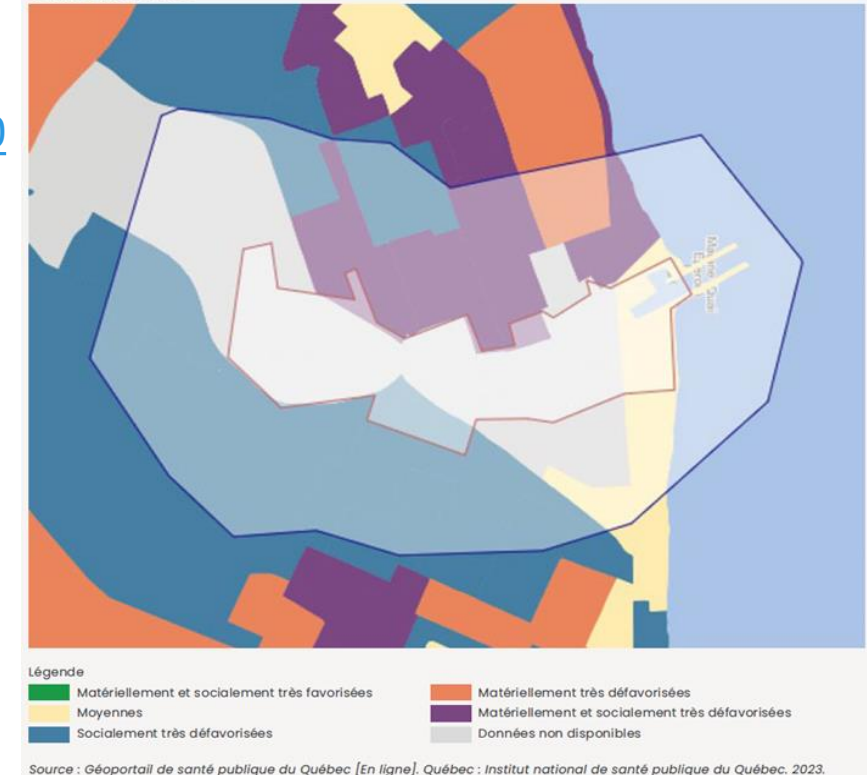
[Portrait de l'insécurité alimentaire à Montréal en 2020](#)

[Statistiques de santé et de bien-être des femmes et des hommes de Montréal](#)

[Portrait des environnements bâtis autour des milieux de vie collectifs pour personnes aînées à Montréal](#)

[Évaluation de la vulnérabilité de l'agglomération de Montréal aux changements climatiques – Rapport final](#)

Figure 10. Indice de défavorisation matérielle et sociale (échelle régionale), identification du type de défavorisation, secteur du PPU, 2021



[Le géoportail de l'INSPQ](#)

Quelques exemples

[PPU Richmond](#)

Figure 5. Carte du territoire à l'étude

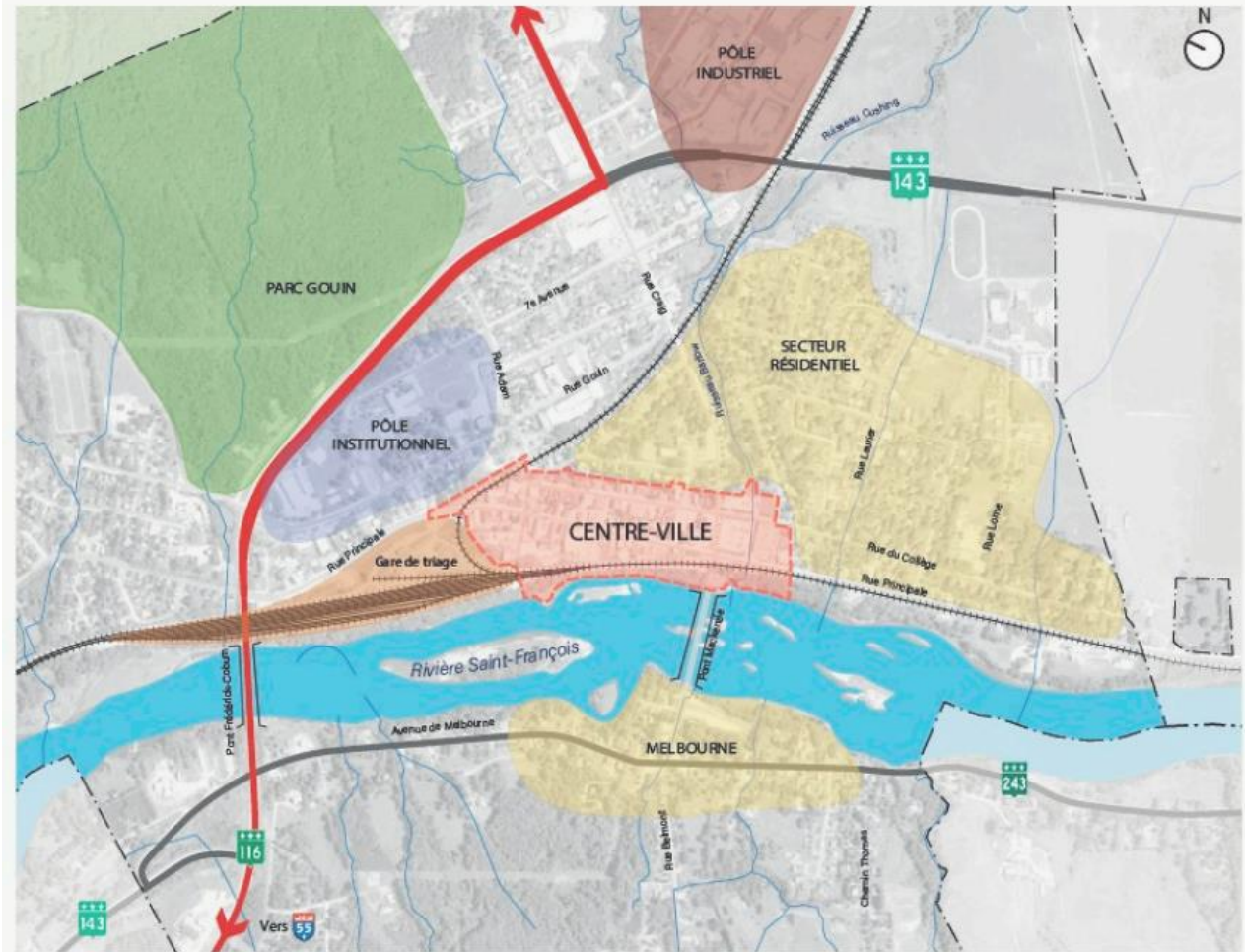
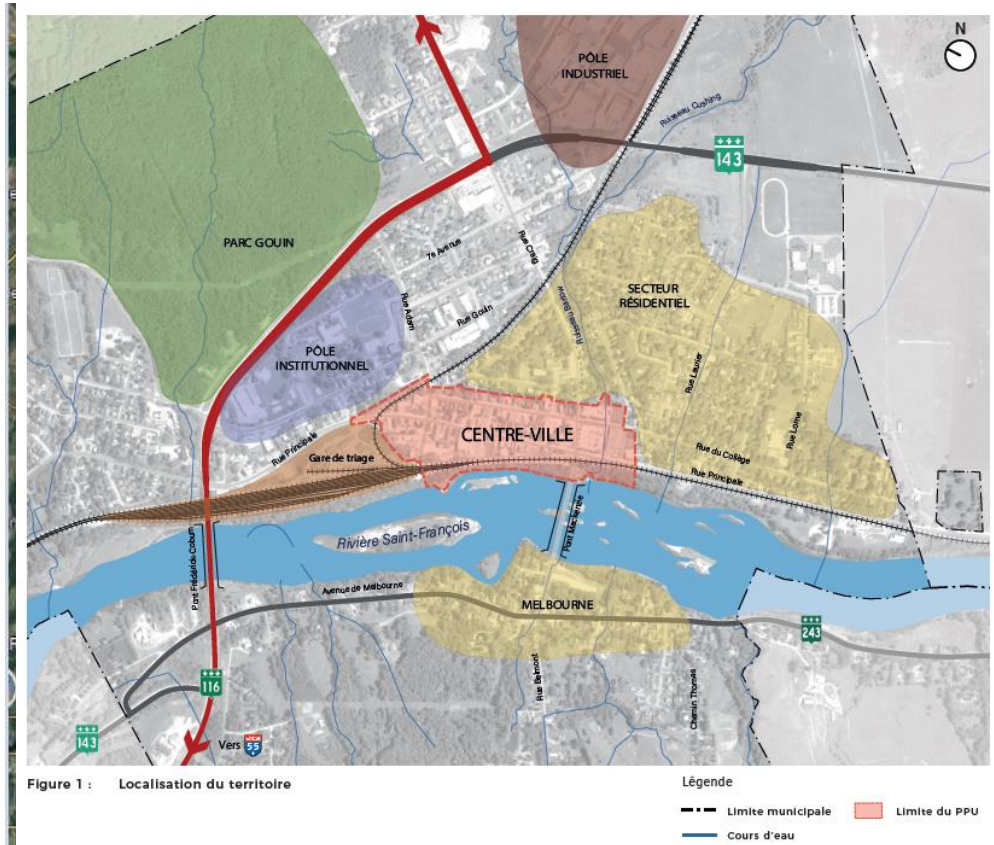


Figure 1 : Localisation du territoire

Légende

--- Limite municipale ■ Limite du PPU

EIS à Richmond: Contexte

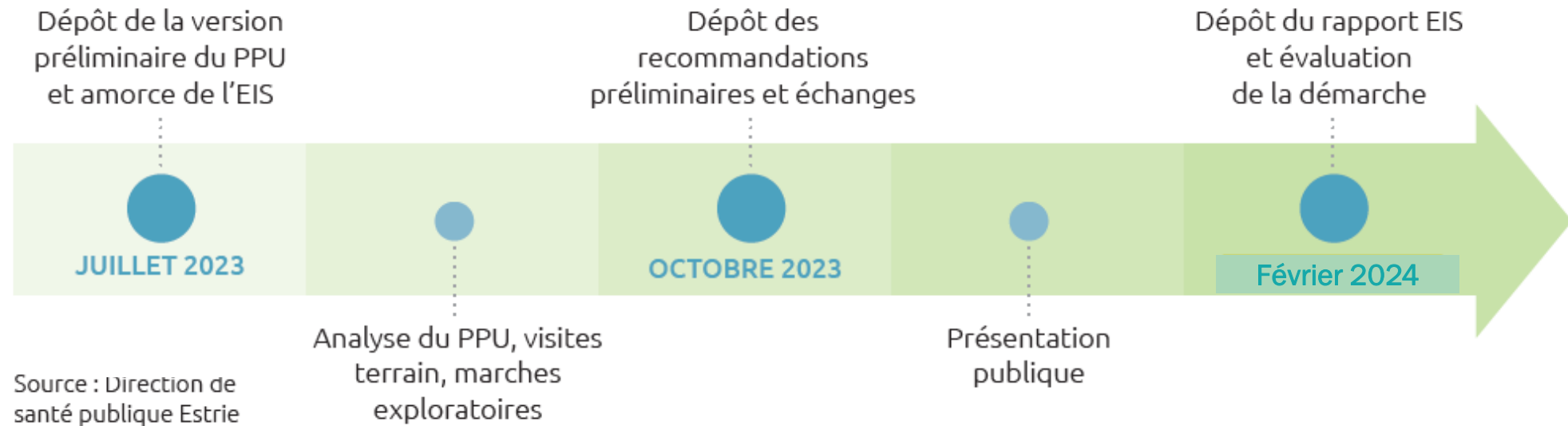


Petite ville (moins 4000 habitants)

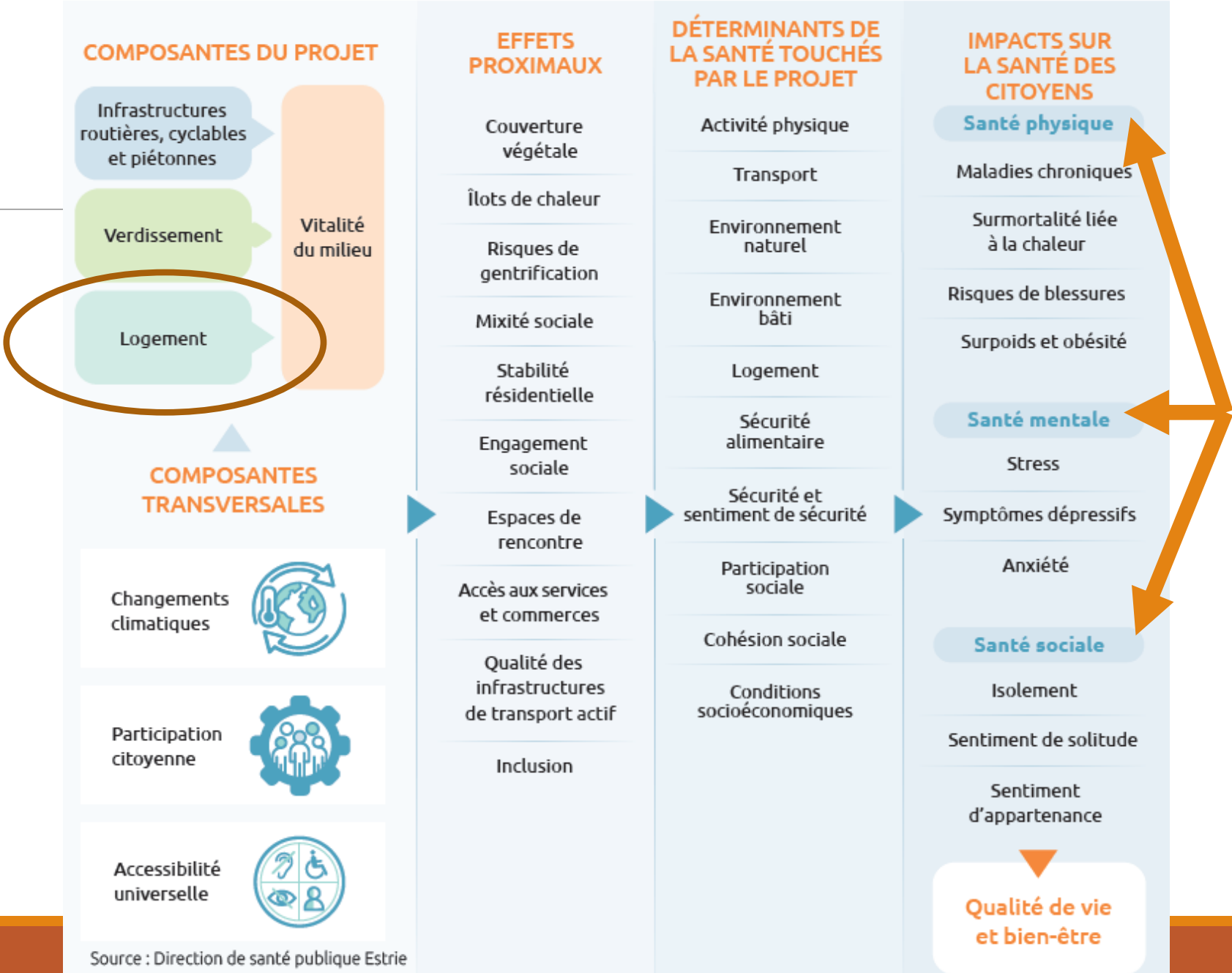
3^e mouture de PPU pour son petit centre-ville

Pas d'urbaniste en poste à la ville au début de l'EIS

Déroulement



Cadre logique



Exemple du traitement fait d'une composante: portrait du logement pour le secteur du PPU Richmond

4.4.2 Portrait pour le secteur du PPU

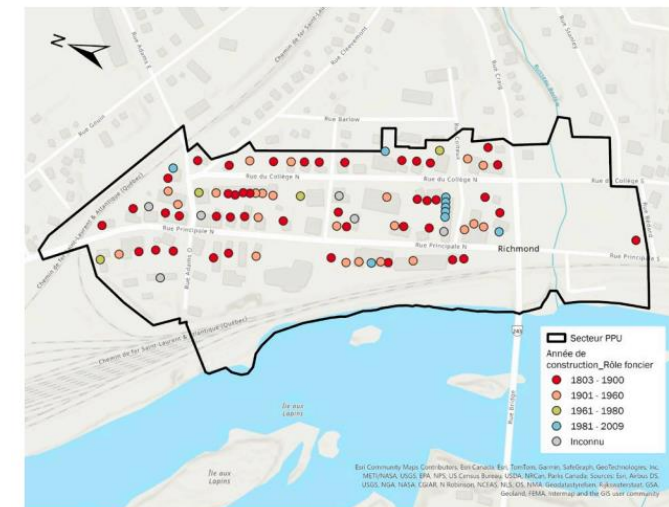
Avec 48 % de ses résidents locataires, la ville de Richmond a un taux de ménages locataires significativement plus élevé que ceux de la MRC du Val-Saint-François (25 %), de la région de l'Estrie (39 %) et même que pour l'ensemble du Québec (40 %). Par conséquent, le taux de ménages propriétaires y est moins élevé. Si l'on regarde uniquement l'aire de diffusion du recensement couvrant en partie le centre-ville, ce taux s'élève à près de 70 % (voir la figure 29). Selon les données du Recensement de 2021 de Statistique Canada, 280 logements privés seraient disponibles dans l'aire de diffusion couvrant une bonne partie du centre-ville dont 195 en location.

Tableau 16. Logements sociaux abordables à Richmond selon le type de tenure

| Type de tenure | Nombre d'édifices | Nombre d'unités | Clientèles visées |
|----------------|-------------------|-----------------|---|
| Coopérative | 5 | 45 | Familles, personnes âgées, personnes seules |
| OBNL | 2 | 26 | Non précisé sauf 8 logements pour personnes vivant avec un handicap |
| HLM | 2 | 20 | 50 ans + |

Source : Fédération des coopératives d'habitation de l'Estrie, Registre des entreprises du Québec et Société d'habitation du Québec.

Figure 30. Années de construction des immeubles résidentiels pour le territoire du PPU



Source : Registre foncier du Québec sur le marché immobilier, MRNF, 2023.

Pourquoi le logement comme composante dans cette EIS?

Enjeu de qualité de logement au centre-ville

Volonté de revitaliser et amener une mixité de population = risque de [gentrification](#)

Perception de fermeture de la Ville au développement de logements hors marché

Éléments du projet de PPU qui auraient un impact sur le logement

Vulnérabilités en contexte d'embourgeoisement

DANS UN CONTEXTE D'EMBOURGEOISEMENT, LES PERSONNES EN SITUATION DE VULNÉRABILITÉ SONT CELLES SUSCEPTIBLES D'ÊTRE DÉPLACÉES HORS DE LEUR MILIEU DE VIE OU ENCORE DE SUBIR DE L'EXCLUSION SOCIALE.

- Âgées;
- Des femmes;
- Membres de familles monoparentales;
- Allophones;
- À mobilité réduite;
- Autochtones;
- En situation d'itinérance;

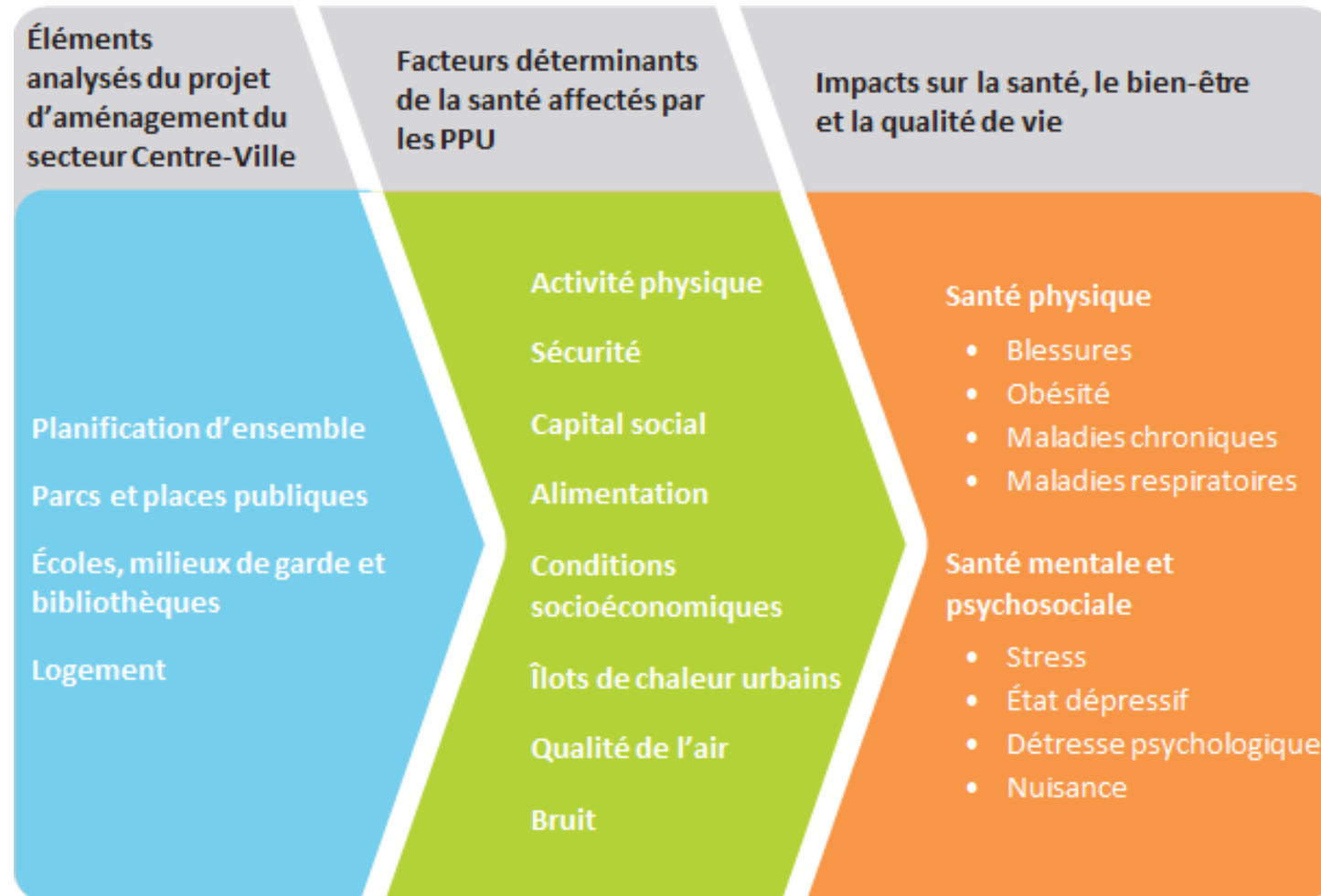
CES CARACTÉRISTIQUES PEUVENT S'ACCUMULER OU SE CROISER (CONCEPT D'INTERSECTIONNALITÉ). LES PERSONNES CONCERNÉES PEUVENT ÊTRE

- Moins scolarisées;
- Racisées;
- Récemment arrivées au pays;
- Sans statut;
- Souffrant de maladies chroniques;
- Vivant avec des troubles de santé mentale;
- Vivant seules;

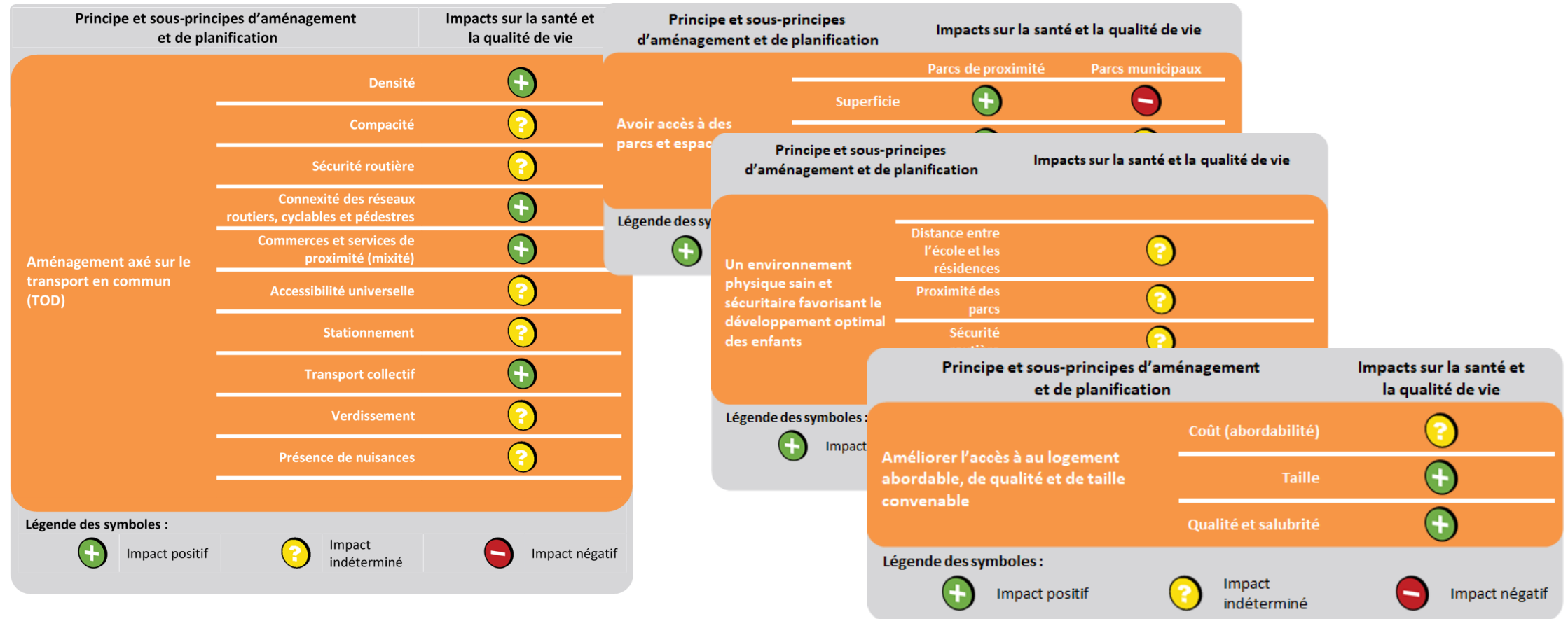
Un autre
exemple, l'ÉIS
sur le PPU de
Brossard



Schématisation des impacts potentiels du PPU sur la santé et la qualité de vie des citoyens

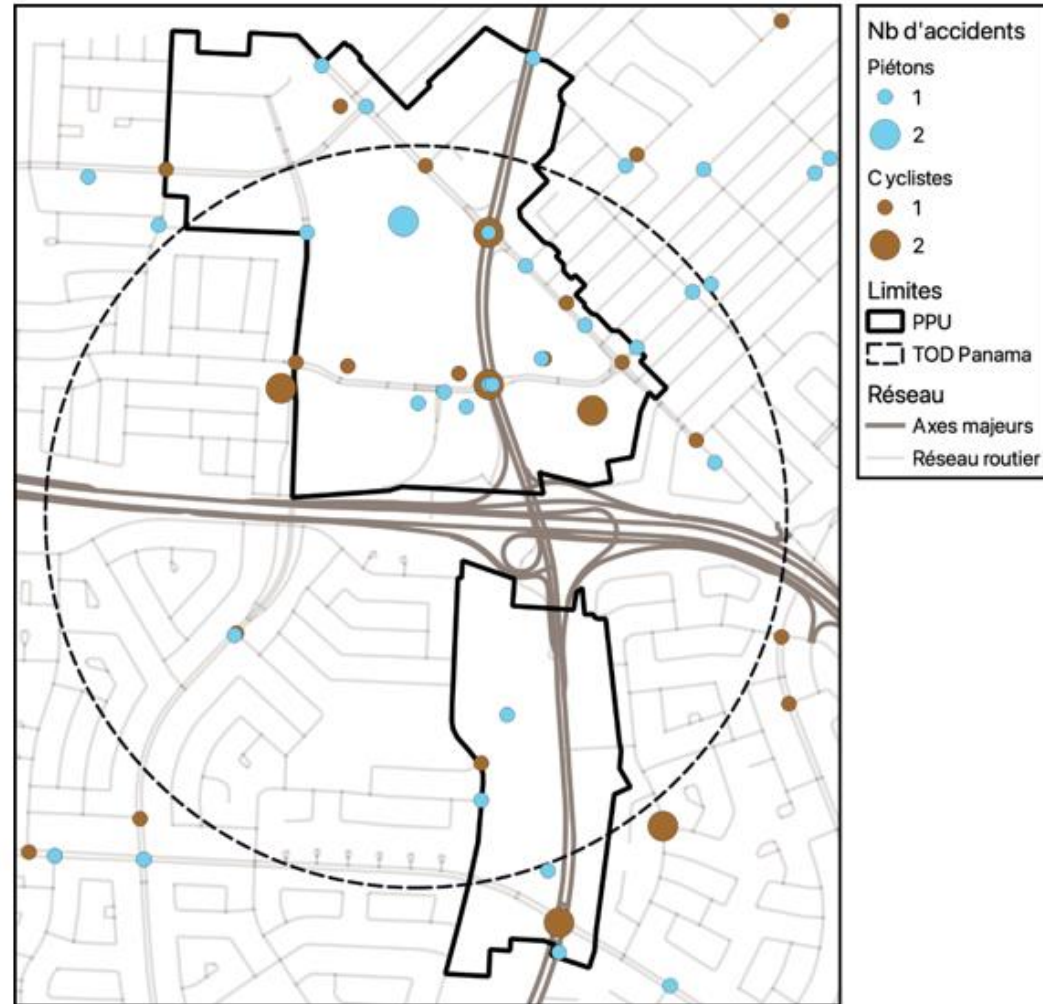


Une appréciation des impacts...



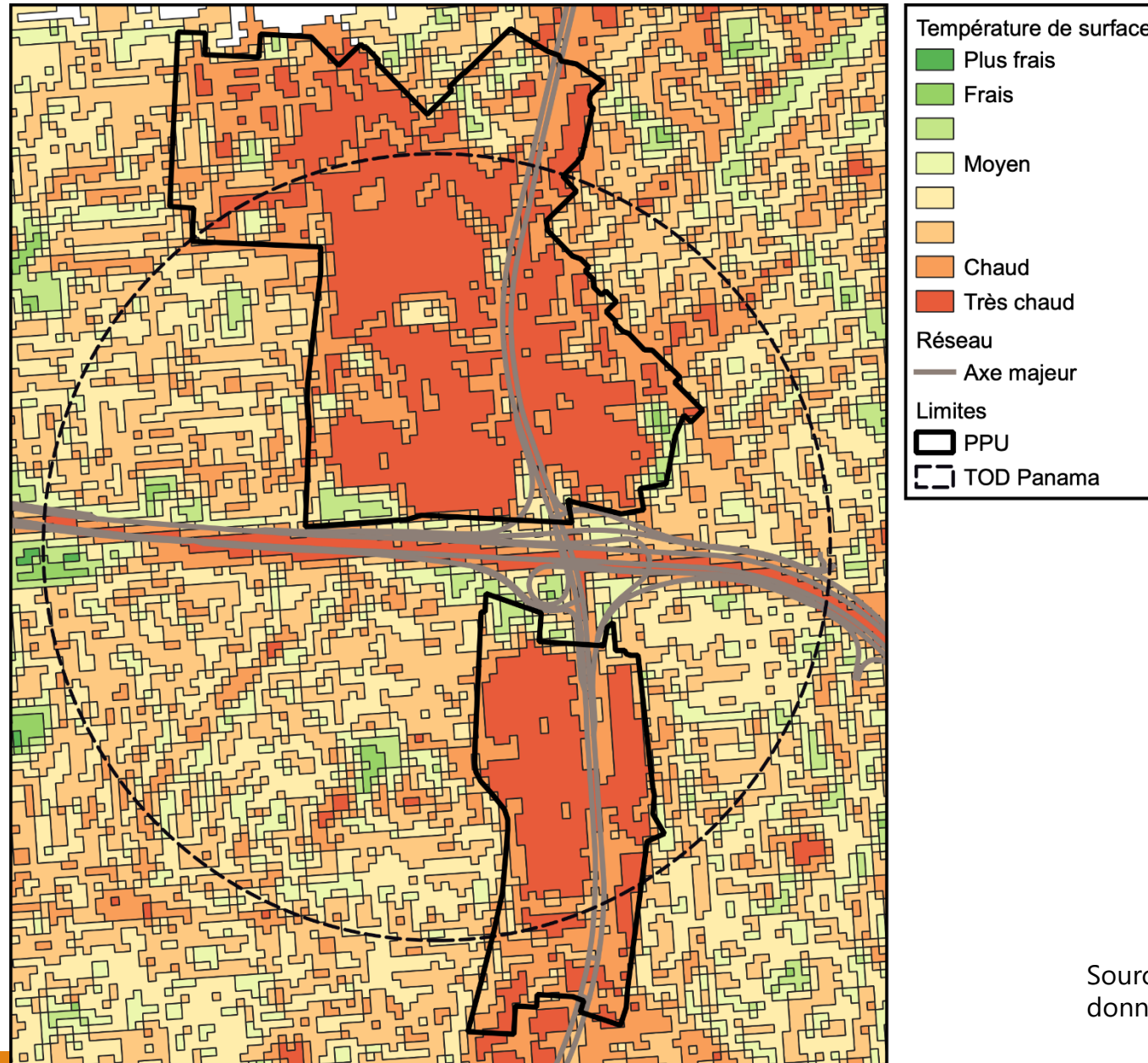
... soutenue par des analyses

Localisation des collisions impliquant des piétons ou des cyclistes, 2014-2019



Source : DSPu Montréal

Température de surface, 2012

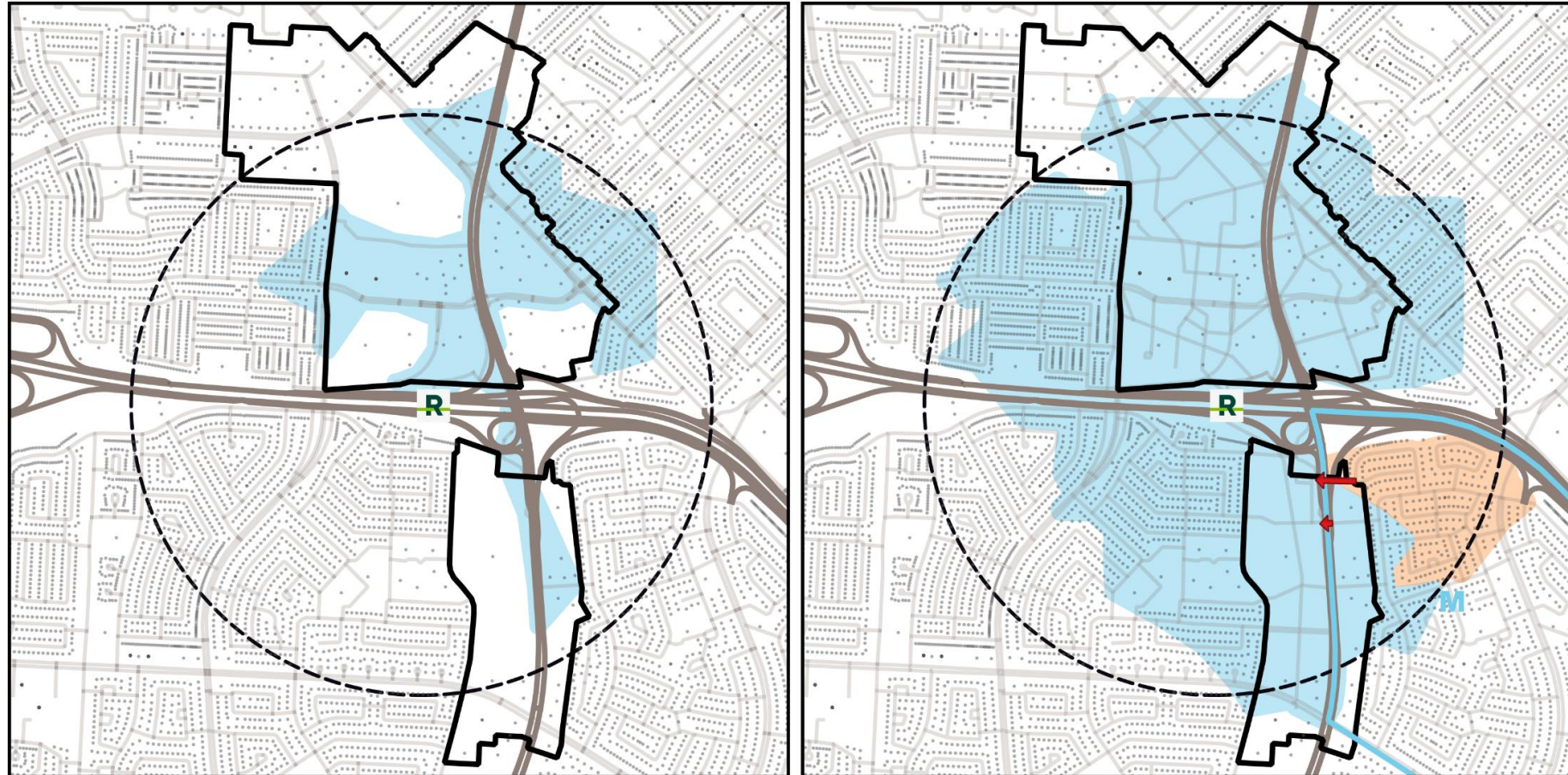


Source : DSPu Montréal avec données du CERFO, 2012

Comparaison de l'accessibilité à la station Panama à pied (1250 m) entre le réseau actuel, projeté et bonifié

Réseau existant

Réseau projeté et bonifié



R Station Panama REM

· Immeuble

■ Aire d'accès à la station (1250 m)

➔ Lien recommandé

■ Aire d'accès à la station supplémentaire avec les liens recommandés

Réseau

— Axe majeur

— Réseau routier projeté

Limites

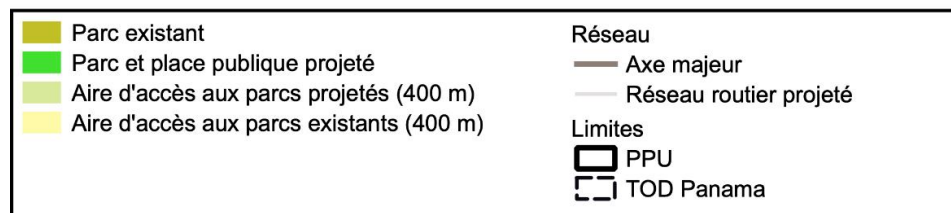
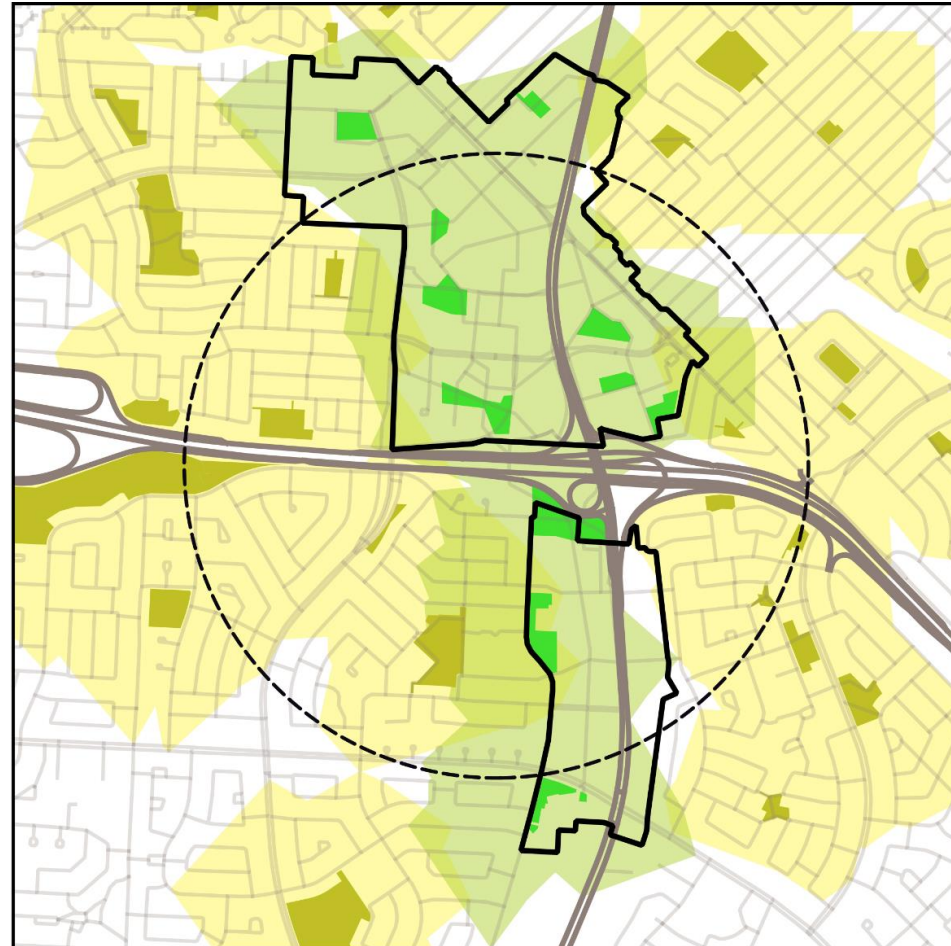
■ Secteur M

■ PPU

■ TOD Panama

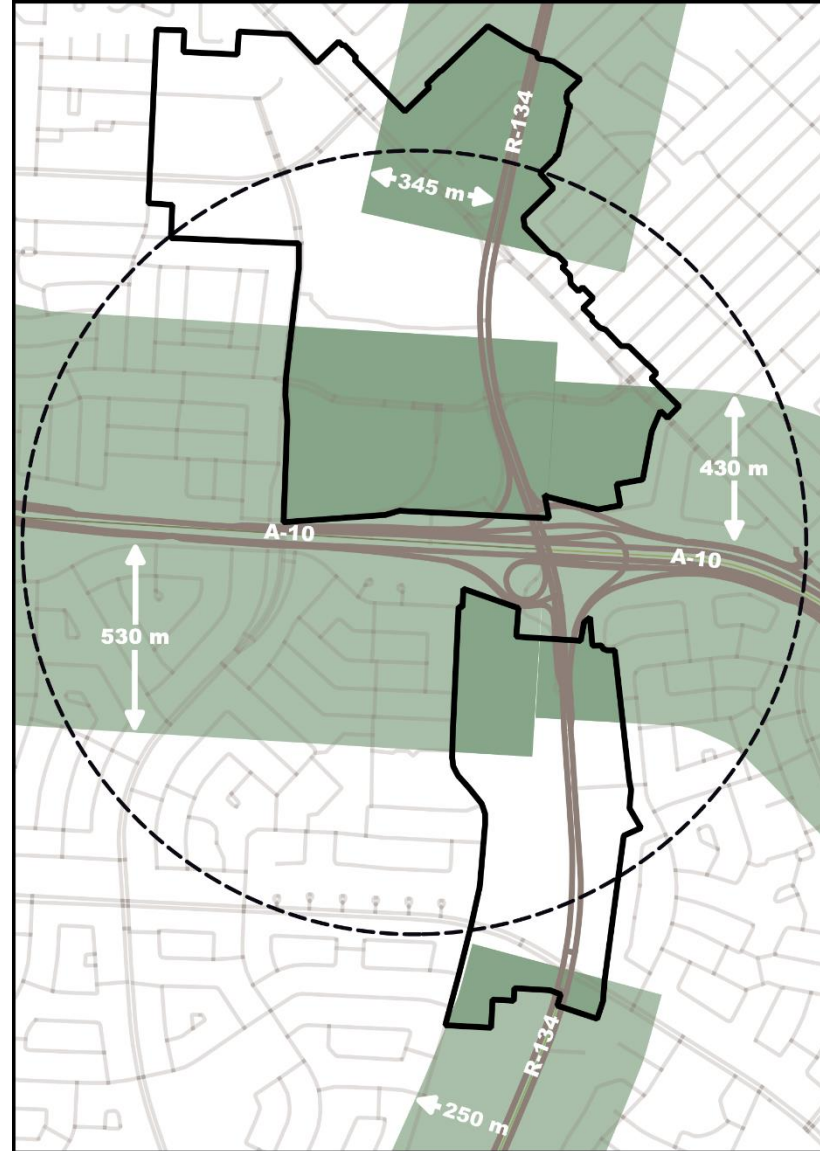
Source : DSPu Montérégie

Localisation et accessibilité des parcs de proximité potentiel dans le secteur Centre-Ville



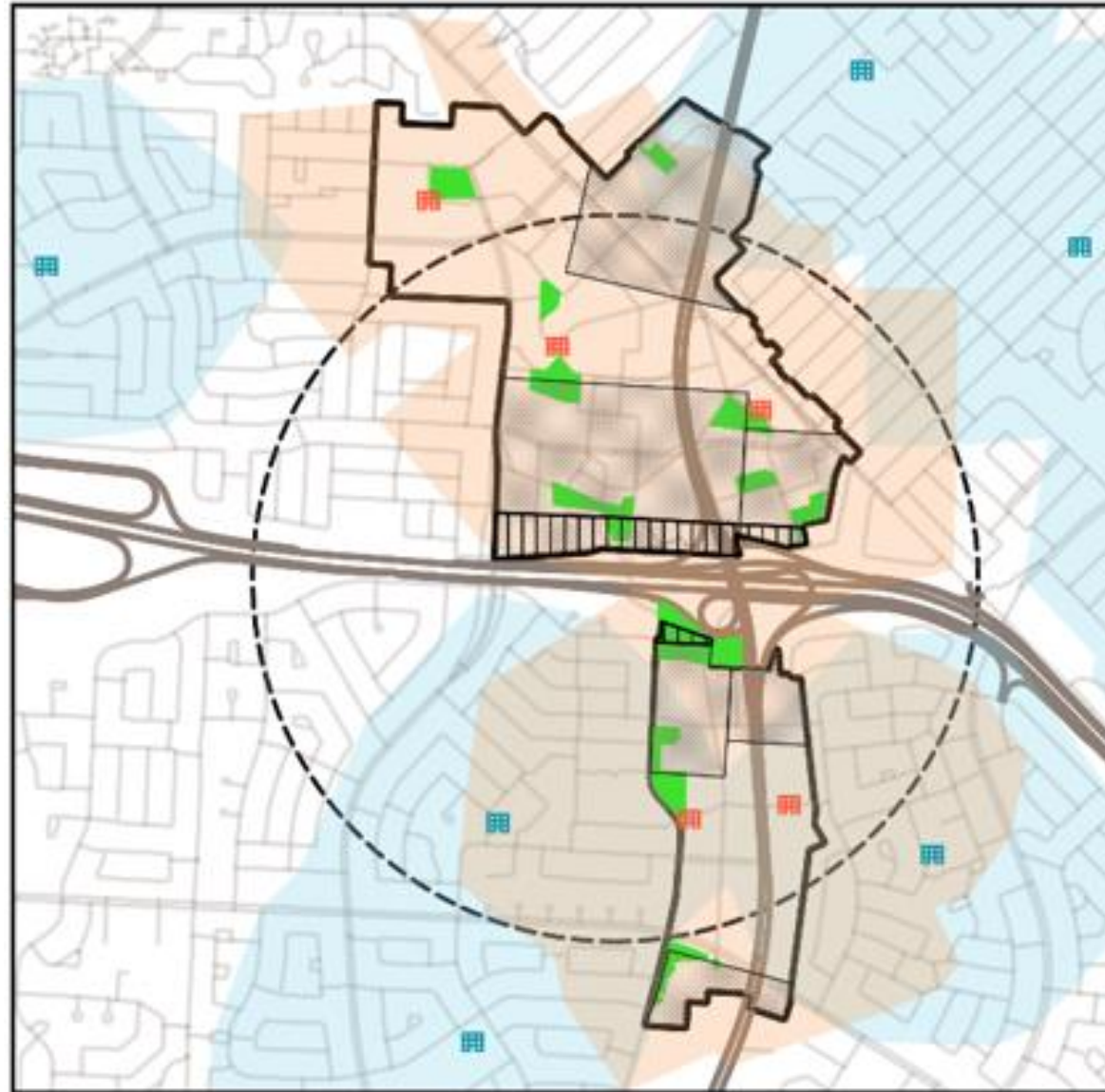
Source : DSPu Montréal

Secteurs de contraintes sonores associés au réseau routier supérieur, 2020



Source : DSPu Montréal basé sur le schéma d'aménagement et de développement de l'agglomération de Longueuil, 2016

Suggestion d'emplacement d'écoles futures



Source : DSPu Montérégie

64 recommandations remises à la municipalité

Exemples:

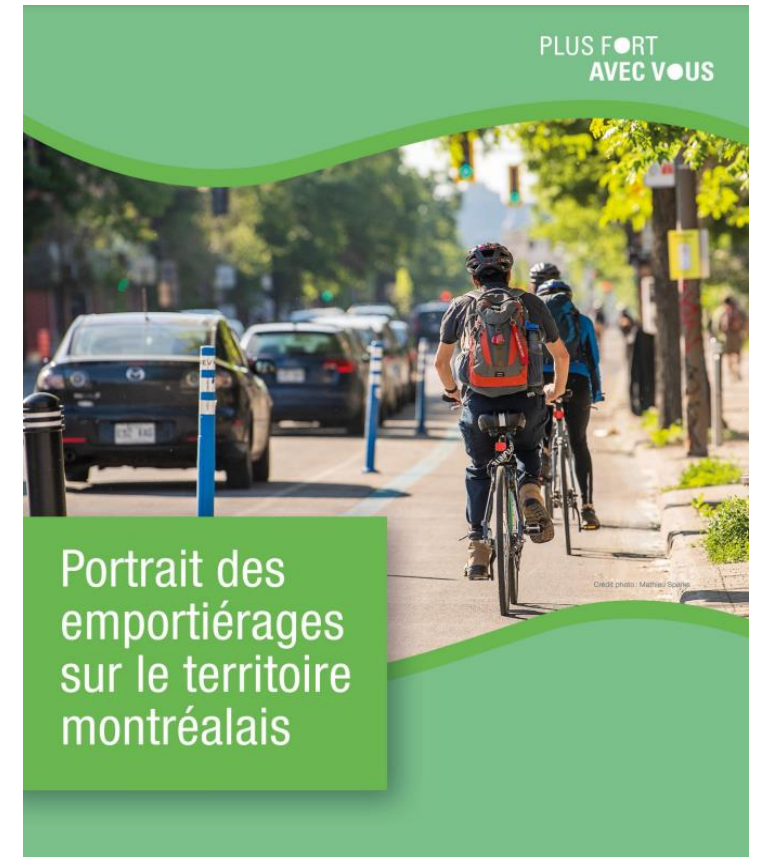
- Établir des **seuils de densité minimale** dans les zones d'intensité comme suit...
- Renforcer la **convivialité et la sécurité de la trame de rues pour les piétons et les cyclistes**; réaménager l'intersection des rues...
- **Localiser les parcs** de proximité de manière à permettre à tous les résidents du secteur d'y accéder en cinq minutes ou moins à pied (distance maximale de 400 m entre les parcs et les résidences).
- Viser et soutenir la construction de 15 % de **logements sociaux** et 15 % de **logements abordables** (en location ou en copropriété) au sein du secteur Centre-ville.

Exemple, l'ÉIS sur le Réseau express vélo



Nombre de blessés autour des grands parcs (rayon de 1 km) selon la proximité du REV. (SAAQ, 2009-2018)

| Parc Nom | Rev Nom | Parcs situés à moins 1 km du REV | Blessés (tout âge) | | | Blessés (5 à 17 ans) | | | Blessés (13 à 17 ans) | | |
|-------------|-------------------------|----------------------------------|--------------------|-----------|-----------|----------------------|-----------|-----------|-----------------------|-----------|-----------|
| | | | piétons | cyclistes | occupants | piétons | cyclistes | occupants | piétons | cyclistes | occupants |
| Anglin | Canal de Aqueduc /water | OUI | 144 | 23 | 62% | 8 | 10 | 11 | 14 | 7 | 18 |
| Anna-Corina | Henri-Bourassa | OUI | 17 | 7 | 50 | 3 | 0 | 2 | 1 | 4 | 6 |



[Portrait des emportières sur le territoire montréalais, 2023](#)



Quelles perspectives pour le futur?

Source de l'image: Rapport Bonaventure, EIS réalisée par Florence St-Germain et als., Direction de santé publique Gaspésie-Îles-de-la-Madeleine, mai 2023, page 11.

https://ciass-gaspesie.gouv.qc.ca/wp-content/uploads/2023/05/evaluation-impact-sante_bonaventure_2022.pdf

Politique nationale de l'architecture et de l'aménagement du territoire (PNAAT) et son plan de mise en œuvre



OBJECTIF 3 : Aménager des milieux de vie complets favorisant la mobilité durable et la santé de la population

Loi sur l'aménagement et l'urbanisme

Selon l'article 2.2.1, les finalités de la planification territoriale sont notamment :

- 2° la **création de milieux de vie complets, de qualité, conviviaux** et propices à l'adoption de **saines habitudes de vie**;
- 4° la prévention et la réduction des risques et des **nuisances susceptibles d'affecter la santé** et la **sécurité des personnes** et la sécurité des biens;
- 5° la **lutte contre les changements climatiques**, incluant **l'adaptation** à ceux-ci;

OGAT : Orientation 5 (attente 5.1.1)

La MRC est également invitée à :

Soumettre les projets d'aménagement qu'elle juge structurants (...) à une **évaluation d'impact sur la santé** afin de **mieux appréhender** leurs effets sur la qualité du milieu de vie, notamment en matière de **saines habitudes de vie, d'inclusion sociale, de sécurité routière, d'îlots de chaleur urbains, de qualité de l'air et de bruit.**

La santé et le développement des **enfants** montréalais

Citoyens du monde d'aujourd'hui et de demain



[Le profil des compétences pour l'exercice de la surveillance continue de l'état de santé de la population du Québec, MSSS, avril 2010,](#)

Rapport de la directrice de santé publique sur la santé et le développement des enfants montréalais, 2024

https://ccsmtlpro.ca/sites/mtlpro/files/media/document/DR_SP_Pub_2024_10_21_SanteDevEnfantsRapport.pdf

Des connaissances
et des
compétences
communes et
complémentaires

Quelques références utiles

INSPQ : <https://www.inspq.qc.ca/eis>

- [Guide pour soutenir la réalisation d'évaluations d'impact sur la santé en milieu municipal](#)

CCNPPS : <https://ccnpps-ncchpp.ca/fr/evaluation-dimpact-sur-la-sante/>

- [Formation en ligne gratuite](#)

Centre de recherche en aménagement et développement de l'Université Laval : <https://evaluation-prevention-obesite.ulaval.ca/publications/rapports/>

Merci pour votre attention!